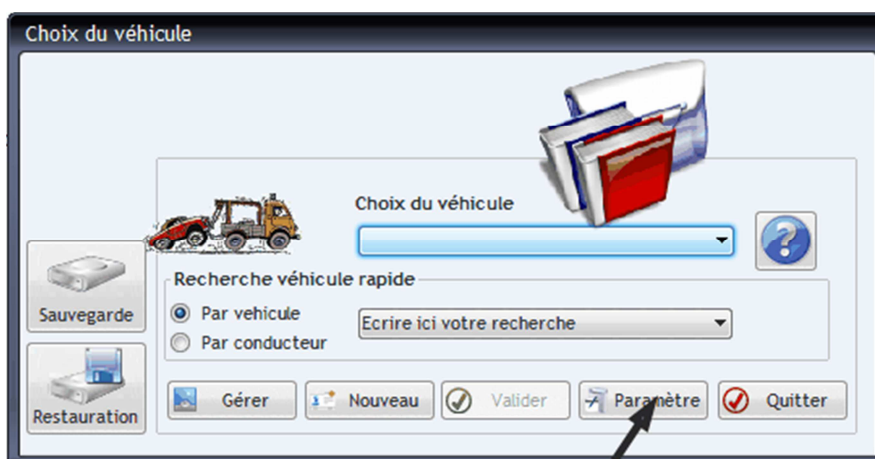


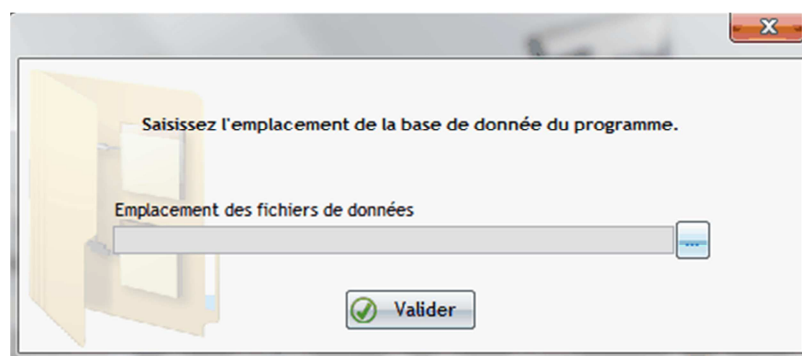
INSTALLATION RESEAU

Aide pour l'installation du programme en réseau.

- 1- Installer le programme sur le serveur (même en mode démo) dans un dossier partagé et accessible par les postes du réseau, cela aura pour effet de créer la base de donnée sur le serveur.
- 2- Installer le programme sur un PC client (Il faut 1 licence par poste car le code de débridage est générer suivant une clé PC unique de celui-ci).
- 3- Lancer le programme et cliquer sur le bouton « Paramètre ».



- 4- Entrer l'emplacement ou si situe la base de donnée sur le réseau, si vous laissez le champ vide le logiciel s'ouvrira avec la base de donnée du PC client.



- 5- Si vous voulez mettre une base de donnée déjà existante, sauvegarder celle-ci avec le logiciel sur le PC Client et restaurer celle-ci ensuite sur le serveur.